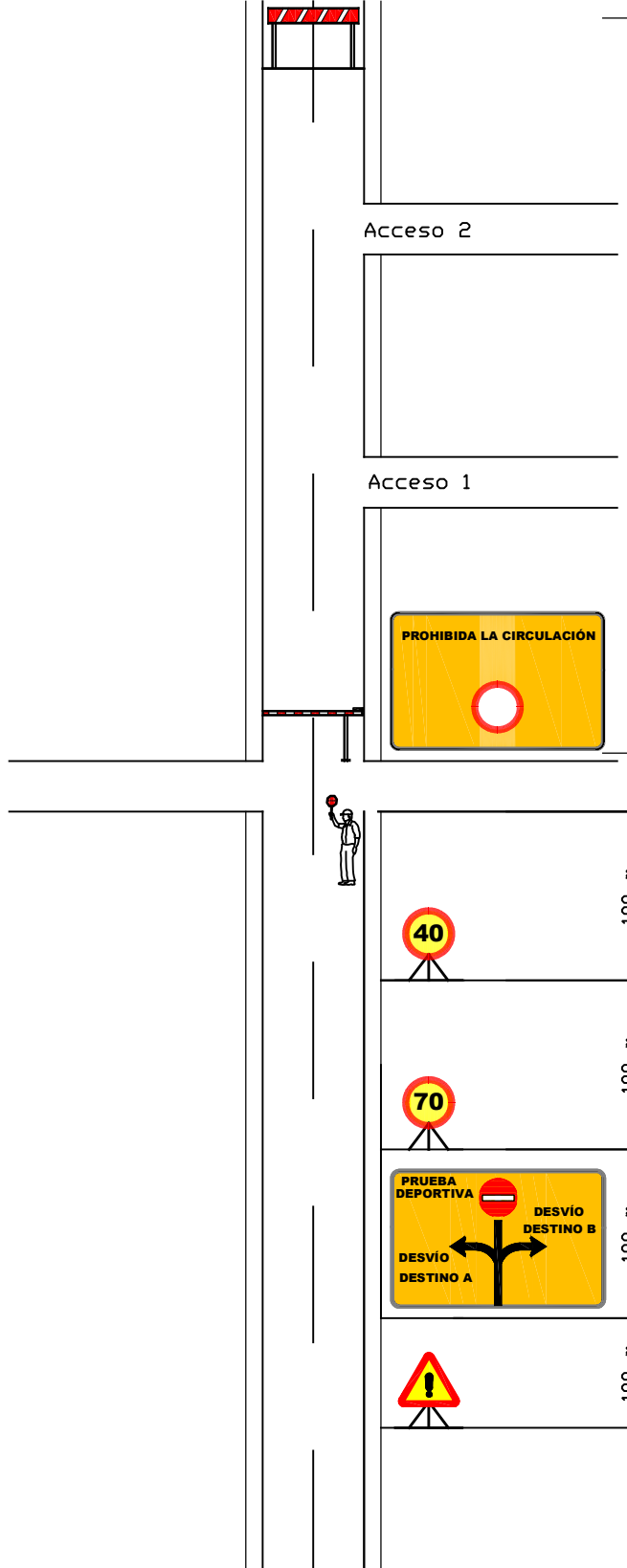


Carretera cortada al tráfico
Zona controlada para prueba deportiva



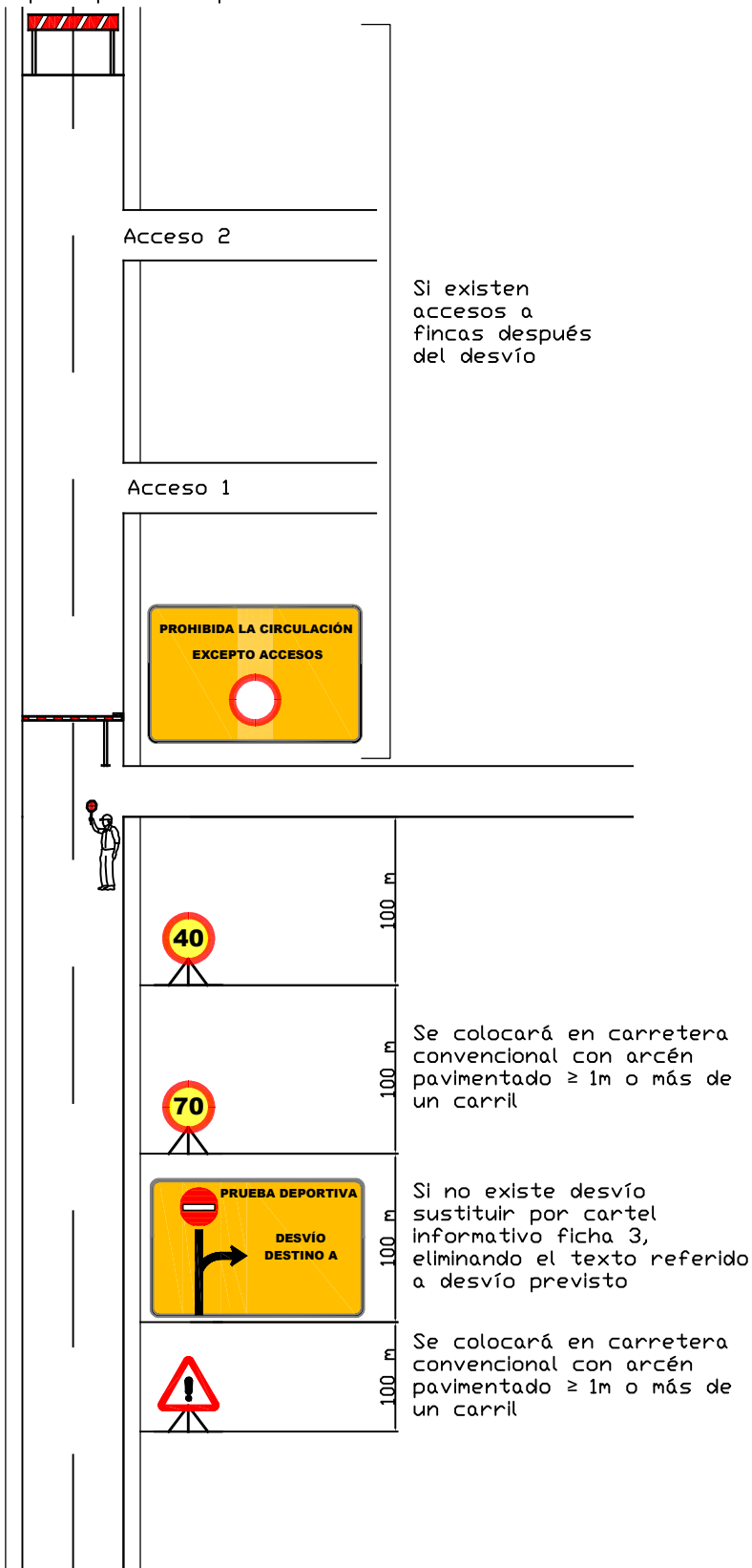
Si existen accesos a fincas después del desvío

Se colocará en carretera convencional con arcén pavimentado $\geq 1\text{m}$ o más de un carril

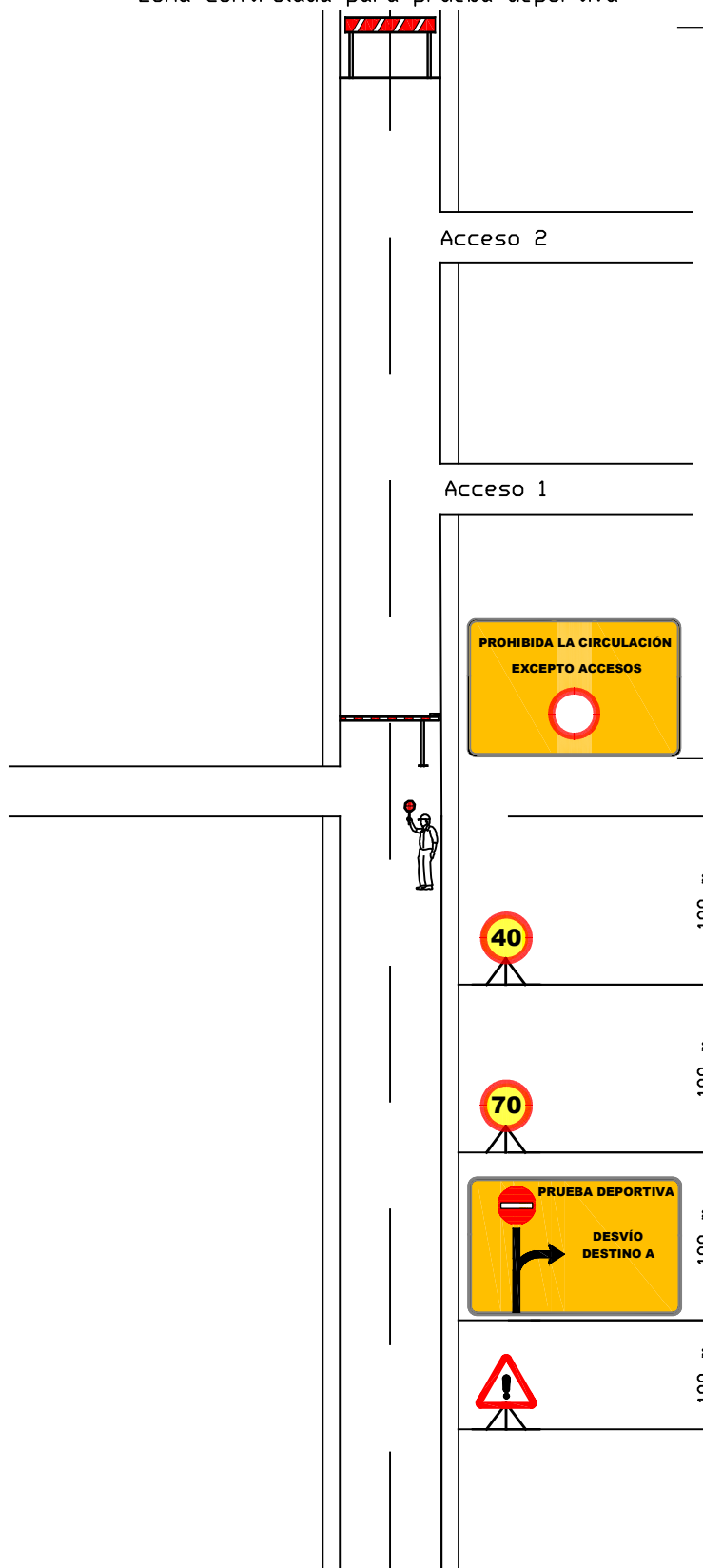
Si no existe desvío sustituir por cartel informativo ficha 3, eliminando el texto referido a desvío previsto

Se colocará en carretera convencional con arcén pavimentado $\geq 1\text{m}$ o más de un carril

Carretera cortada al tráfico
Zona controlada para prueba deportiva



Carretera cortada al tráfico
Zona controlada para prueba deportiva



Si existen accesos a fincas después del desvío

Se colocará en carretera convencional con arcén pavimentado $\geq 1\text{m}$ o más de un carril

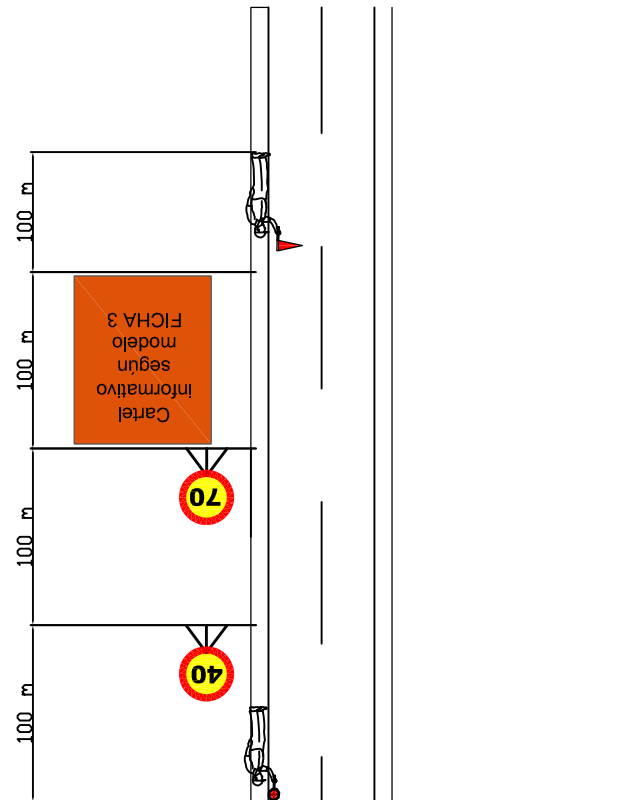
Si no existe desvío sustituir por cartel informativo ficha 3, eliminando el texto referido a desvío previsto

Se colocará en carretera convencional con arcén pavimentado $\geq 1\text{m}$ o más de un carril

Si la retención supera los 300 metros desde el punto de corte más cercano

Colocar en caso de corte de carretera para paso de participantes de más de 20 minutos de duración continua o intermitentes de más de 40 minutos

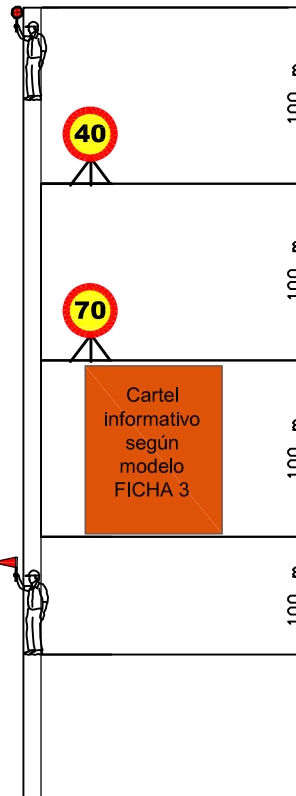
Se colocará en carretera convencional con arcén pavimentado $\geq 1\text{m}$ o más de un carril



Camino por el que discurre la actividad deportiva



Carretera



Se colocará en carretera convencional con arcén pavimentado $\geq 1\text{m}$ o más de un carril

Colocar en caso de corte de carretera para paso de participantes de más de 20 minutos de duración continua o intermitentes de más de 40 minutos

Si la retención supera los 300 metros desde el punto de corte más cercano

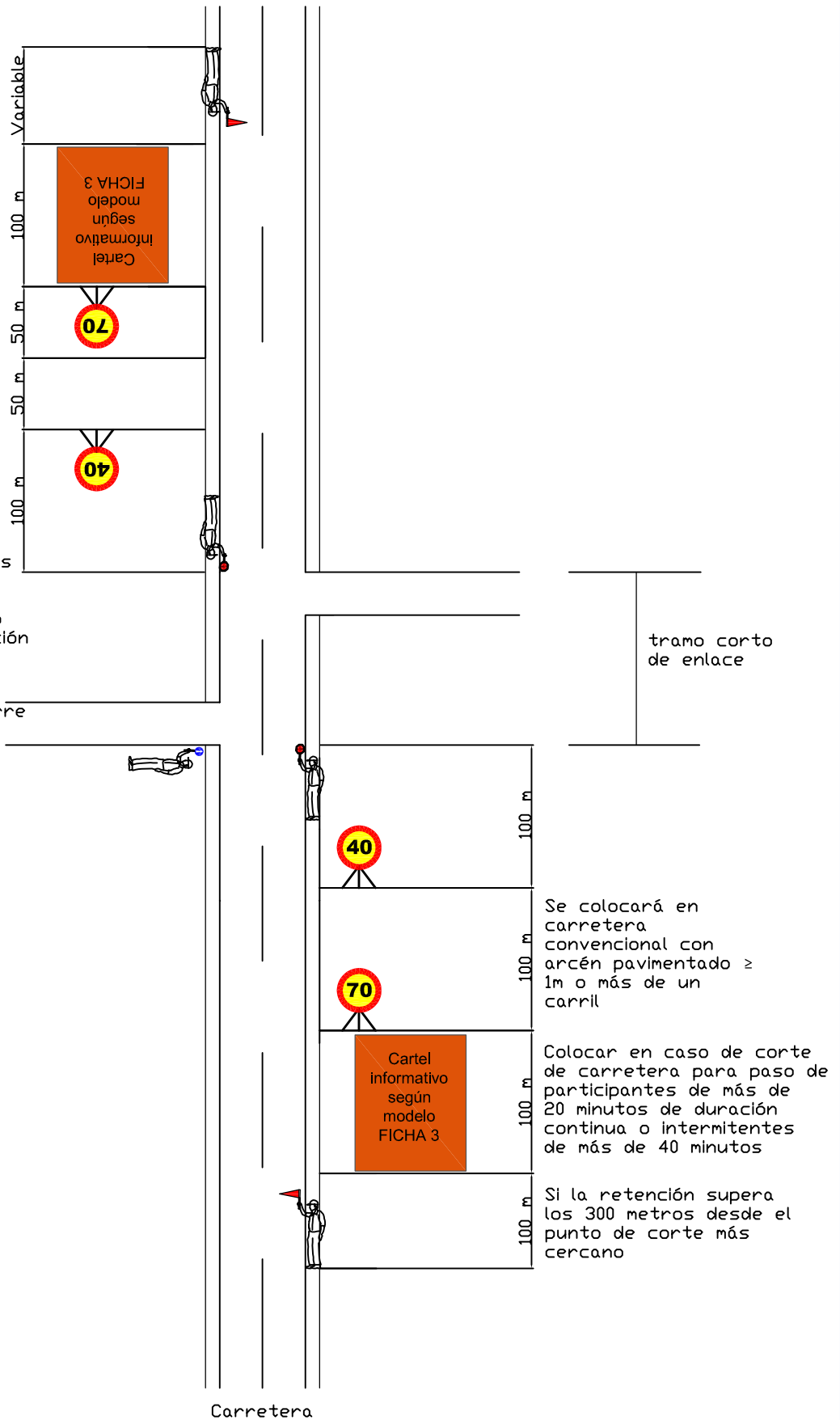
Si la retención supera los 300 metros desde el punto de corte más cercano

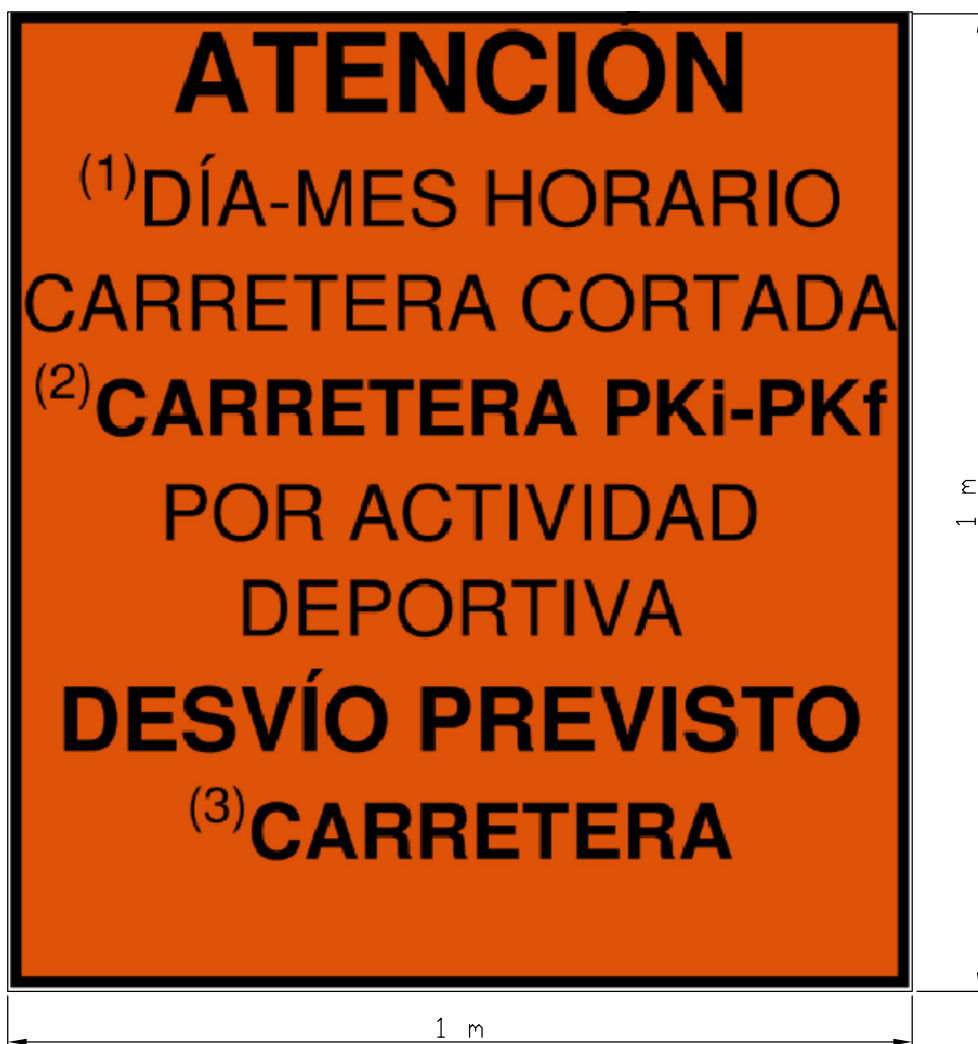
Colocar en caso de corte de carretera para paso de participantes de más de 20 minutos de duración continua o intermitentes de más de 40 minutos

Se colocará en carretera convencional con arcén pavimentado $\geq 1\text{m}$ o más de un carril

en los accesos situados en el tramo corto de enlace se dispondrá de personal aux. habilitado para regular la detención e incorporación de vehículos

Camino por el que discurre la actividad deportiva





Dimensiones del cartel: tamaño mínimo 1000 mm x 1000 mm de polipropileno celular 3,5 mm o similar.

Color de fondo: Naranja RAL 2009

Idiomas: Castellano / Lengua oficial CCAA

Altura de texto mínimo: 15 cm para el texto "ATENCIÓN" y 10 cm para el resto.

- (1) Indicar día/s - mes y horario previsto de corte
- (2) Denominación de carretera: Se incluirá la denominación oficial de la carretera y los puntos kilométricos afectados. En caso de no disponer de una identificación oficial de la carretera, se incluirá las localidades que conecta.
- (3) Desvío previsto: Indicar la denominación oficial de la carretera por la cual se desviará el tráfico, en caso de existir desvío.